

EINLADUNG

ZUR FEIERLICHEN ERÖFFNUNG DER PFAHLBAU PAVILLONS

DREI BLICKWINKEL AUF DAS UNESCO-WELTERBE PRÄHISTORISCHE PFAHLBAUTEN UM DIE ALPEN

AM FREITAG, 20. SEPTEMBER 2013



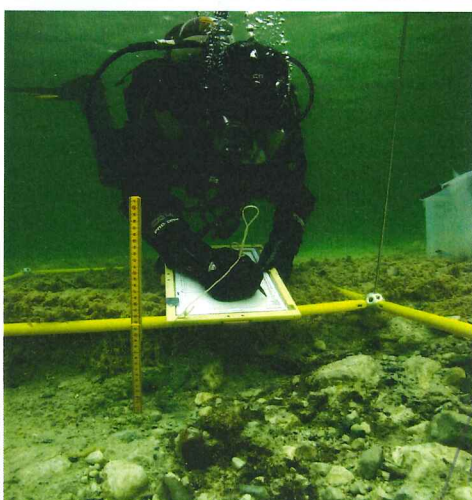
Die Einweihung der Pfahlbau Pavillons findet an drei Standorten unter Beisein von Landeshauptmann **Dr. Josef Pühringer** statt.

- 17:00 Seewalchen am Attersee
- 17:40 Attersee am Attersee
- 18:00 Mondsee

RAHMENPROGRAMM:

Ab 14:00 Uhr wird an allen drei Standorten das **1. Pfahlbauwelterbefest** mit Stationen zum Thema **Steinzeit** und **Bronzezeit zum Mitmachen und Staunen** gefeiert.

Im Anschluss an die Einweihung der Pavillons findet am Standort **Mondsee um 19:30 Uhr** eine Inszenierung „**Lebendige Urzeit – Living Prehistory**“ statt.
(Gastspiel der KulturvermittlerInnen des Pfahlbaumuseums vom Lago di Ledro/Italien)
Bitte beachten Sie: Das Welterbefest und „Lebendige Urzeit“ finden nur bei Schönwetter statt.



ORTE:

- Pavillon Seewalchen:** Promenade / vor der Agerbrücke
- Pavillon Attersee:** Nördliche Promenade / Park
- Pavillon Mondsee:** Promenade / Almeida Park

[Signature]
Bürgermeister **Reiter**
Seewalchen am Attersee

[Signature]
Bürgermeister **Feurhuber**
Mondsee

[Signature]
Bürgermeister **Kastinger**
Attersee am Attersee

[Signature]
Kuratorium Pfahlbauten
Nationales Management
UNESCO-Welterbe

MIT UNTERSTÜTZUNG VON LAND (Wirtschaftsressort) und EUROPÄISCHER UNION



Europäischer Landwirtschaftsfonds
für die Entwicklung des ländlichen
Raums. Hier investiert Europa in
die ländlichen Gebiete



Organisation der
Verenigten Nationen für
Bildung, Wissenschaft,
Kultur und Kommunikation



Prähistorische Pfahlbauten
um die Alpen
Welterbe seit 2011

attersee
salzkammergut

mond see land
salzkammergut